

Oppilashuolto yhtenäiskoulussa

Yhtenäiskouluseminaari 2005

1.10.2005

Vantaa

Matti Rimpelä
Tutkimusprofessori
Stakes

Kommentti aamupäivän esitelmään:

Miten PISA -menestys myydään Kiinaan?

Pitäisi peruskoulun lisäksi myydä

- naisten oppivelvollisuuden historia
- lapsiperheiden tulonsiirrot ja palvelut ja
- suomalaiset äidit

**Tästä yhdistelmästä on kasvanut
suomalainen PISA -menestys**

Teemat

- Tiivis yhteenvedo eilisestä
- Häiriöpalvelujen kasvu
- Onko vaihtoehtoja
 - Jatkuvuus
 - Kehitysyhteisöt ja niitä tukevat palvelut
- Koti + varhaiskasvatus + peruskoulu
- Oppilashuolto
 - laajemmin taustamuistiossa
- Yhteensä 35 diaa

Noin 300 osallistujaa/ 18 ryhmää

- Taustamuistio jaettiin aluksi
- Alustus (20 min)
- Ryhmätyötä (vajaa 1,5 tuntia)
- Raportointi+päättäminen (30 min)

Kolme kysymystä:

- **Mitkä ovat koulumme oppilashuollon haasteet?**
 - kolme tärkeintä?
- **Mitä tekisin koulumme oppilashuollon tehostamiseksi?**
 - kolme tärkeintä toimenpidettä
- **Millä perusteilla arvioimme koulussamme oppilashuoltohenkilöstön tarvetta?**

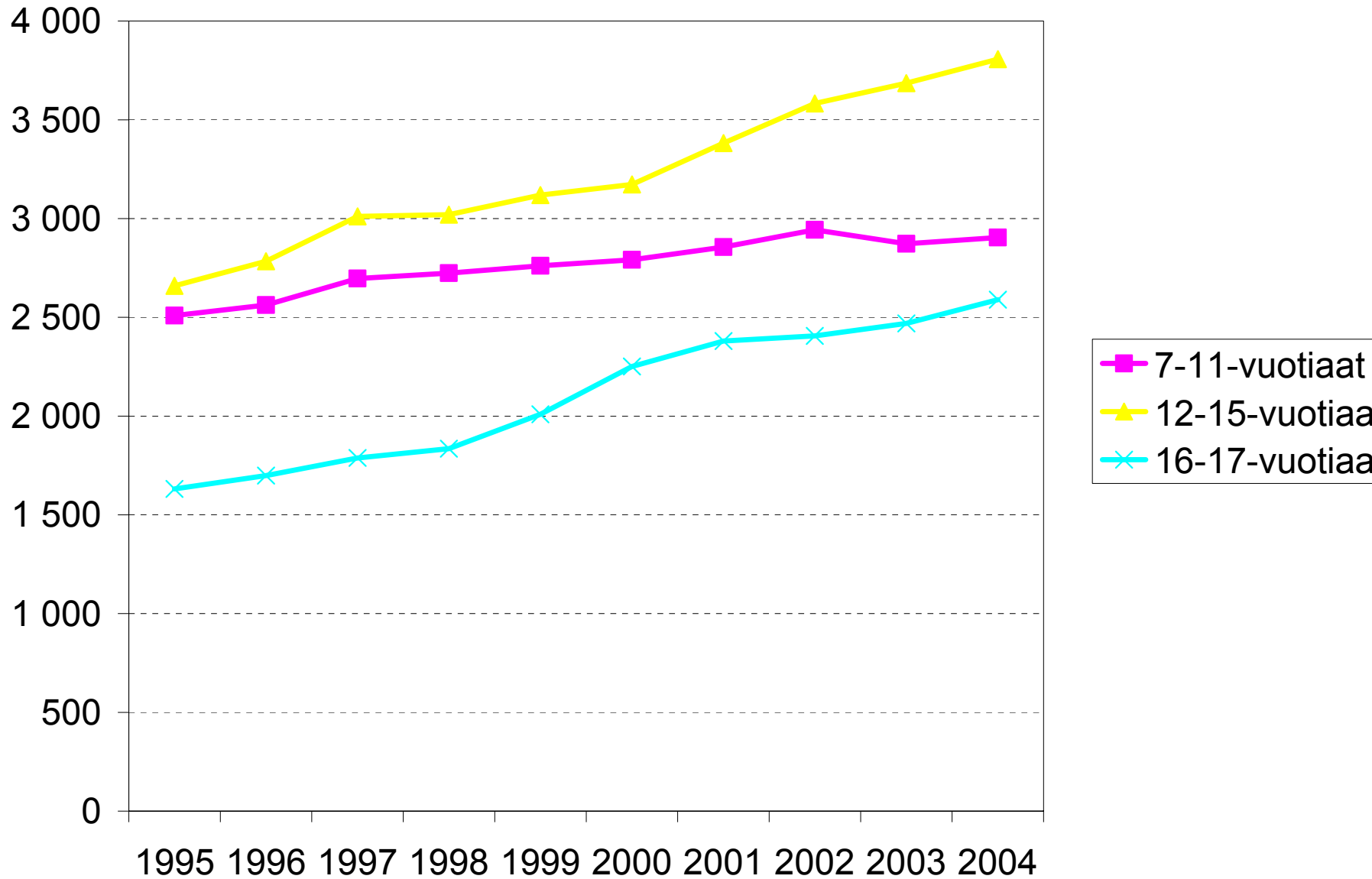
Yhteenvetoa

- **Laaja kirjo haasteita ja innovaatioita**
 - oppilaskeskeinen sovittelu
- **Oppilashuollosta ei yhteistä tulkintaa**
 - ongelmiin ajautuneiden oppilaiden tukemista
 - ehkäisevään/ennakoivaan työhön niukasti aikaa
 - yhteiset toimintaohjeet
 - koulutusta opettajille ja oph-henkilöstölle
- **Henkilöstömitoitus ei perustu tarpeeseen**
 - Tarpeen arviointiperusteita haetaan
 - Resurssit varsin vaihtelevat

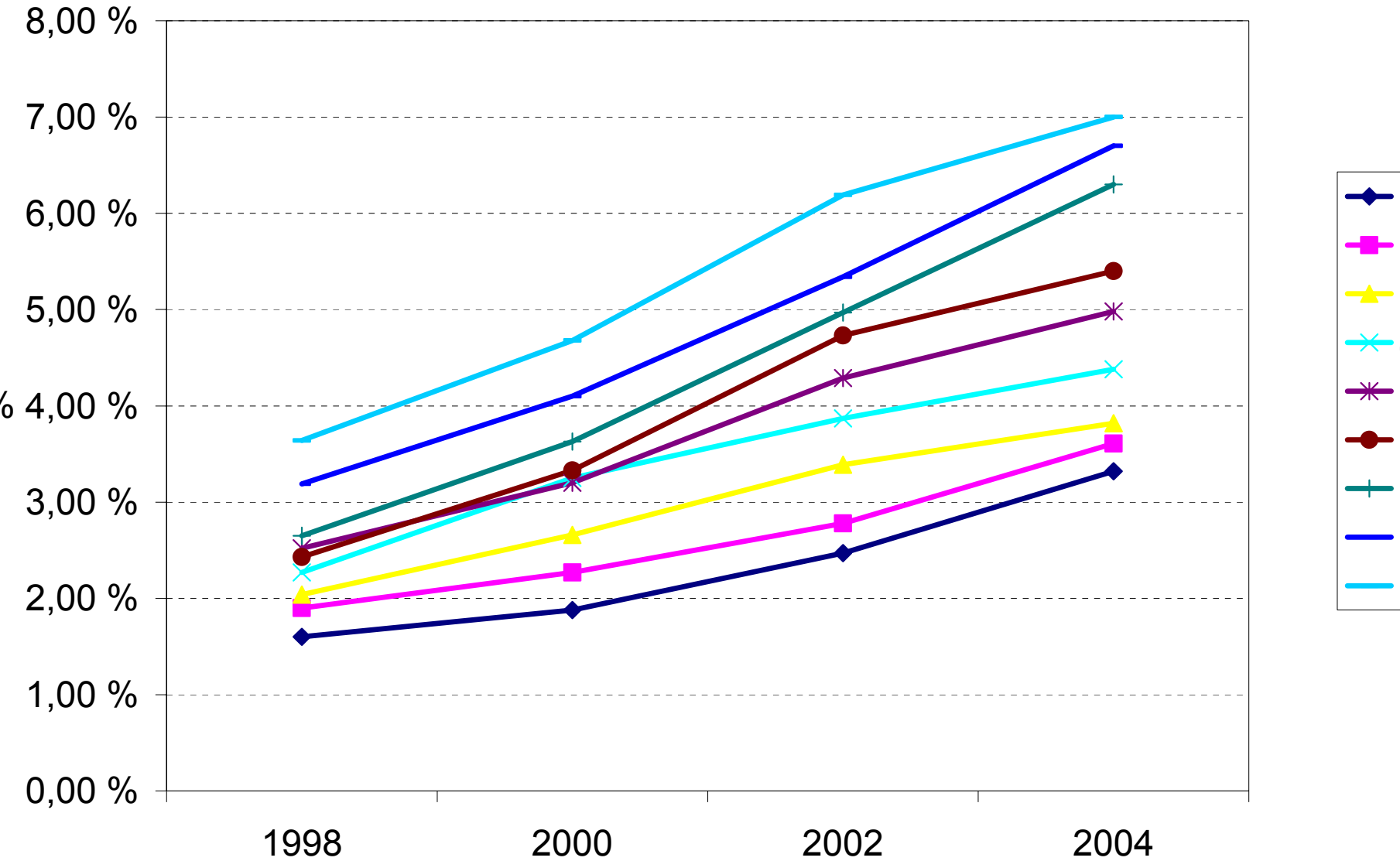
Suomi on siirtynyt *häiriöpalvelujen* aikaan

- 1900-luku hyvinvoinnin menestystarinaa
 - kansakoulu/peruskoulu
 - kouluruokailu
 - neuvolat, oppilas/kouluterveydenhuolto
 - lapsiperheitä tukevat tulonsiirrot
- 2000-luvulla on keskitytty häiriöihin
 - lastensuojelu ja lasten/nuorisopsykiatria
 - erityisopetus ja kouluavustajat

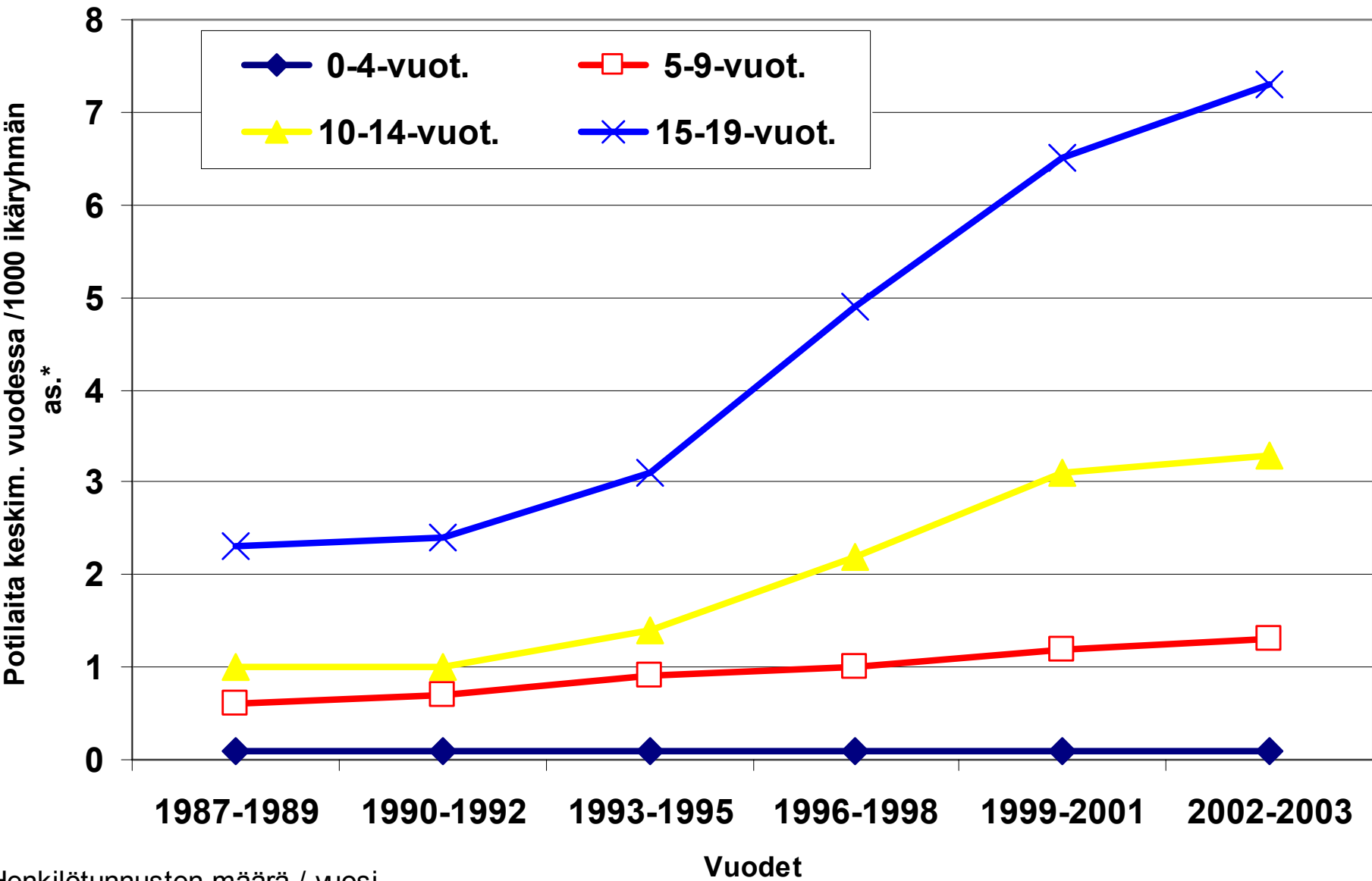
Kodin ulkopuolelle sijoitet lapset ja nuoret ikäryhmittäin



Erityisopetuksessa olleiden osuudet luokka-asteittain



Potilaat vuoden aikana vuosina 1987 - 2003 ikäryhmittäin tuhatta asukasta kohden: PSYKIATRIA



Lasten (-18 v.) *häiriöpalvelut* 30 000 asukkaan kaupungissa

- Lastensuojelu + Lasten/nuorten psykiatria
- Erityisopetus/kouluavustajat + Kasvatus- ja perheneuvola

2000	2001	2002	2003	2004
2,0	2,8	3,8	4,3	4,6

+ 2,6 milj euroa

= + noin 50 kokoaikaista työntekijää

Onko vaihtoehtoa?

- Voisimmeko pysäyttää tai suorastaan vähentää häiriöpalvelujen kuormitusta?

Kyllä, kun

- vahvistamme **jatkuvuutta** lapsen arjessa
- rakennamme lasten hyvinvointia **kehitysyhteisöjen** yhteistoimin

Lapsen hyvinvoinnin kulmakiviä on

jatkuvuus

- ihmisten
- ympäristön
- moraalin **jatkuvuus**

Palvelut ja kehitysyhteisöt

Lapset

- **käyttävät palveluja (esim. neuvola)**
 - ovat ammattiauttajien "asiakkaita"
 - tilapäistä
- **kasvavat yhteisöissä (esim. koulu)**
 - ovat jäseniä, osa yhteisöä
 - jatkuvaa
 - koululainen ei voi olla koulun "asiakas"!

Parhaimmillaan palvelut tukevat yhteisöjä

- tavoitteena häiriöpalvelujen asiakkuuksien vähentäminen

Lapsen kehitysyhteisöjä

Koti

Varhaiskasvatus

Peruskoulu

Harrastukset

Media

Katu

Tutkimustuloksia kouluterveyskyselystä

Kolme muuttujaa

- **vaikea masentuneisuus** (RBDI-mittarit)
 - noin 3 % 8-9. luokan oppilaista
- **perheolot**
 - työllisyys, yhteinen ateria, ydinperhe, tupakoimattomuus
- **koulukokemukset**
 - opettajasuhteet, pitää koulusta, kuormitus ok, ei kiusattu

Vaikea masentus- oireisuus		<i>Koulukokemukset</i>				
		<i>Huono 0</i>	<i>1</i>	<i>2</i>	<i>3</i>	<i>Hyvä 4</i>
<i>Perhe olot</i>	<i>Huono 0</i>	37 % (312)	12 % (943)	6 % (1223)	3 % (983)	1 % (538)
	<i>1</i>	22 % (696)	11 % (2658)	5 % (3840)	2 % (3620)	1 % (2064)
	<i>2</i>	19 % (978)	8 % (4190)	3 % (7153)	1 % (7896)	1 % (5042)
	<i>3</i>	16 % (921)	7 % (4421)	3 % (8959)	1 % (11576)	0 % (8518)
	<i>Hyvä 4</i>	9 % (275)	5 % (1662)	2 % (4271)	1 % (6610)	0,2 % (5616)

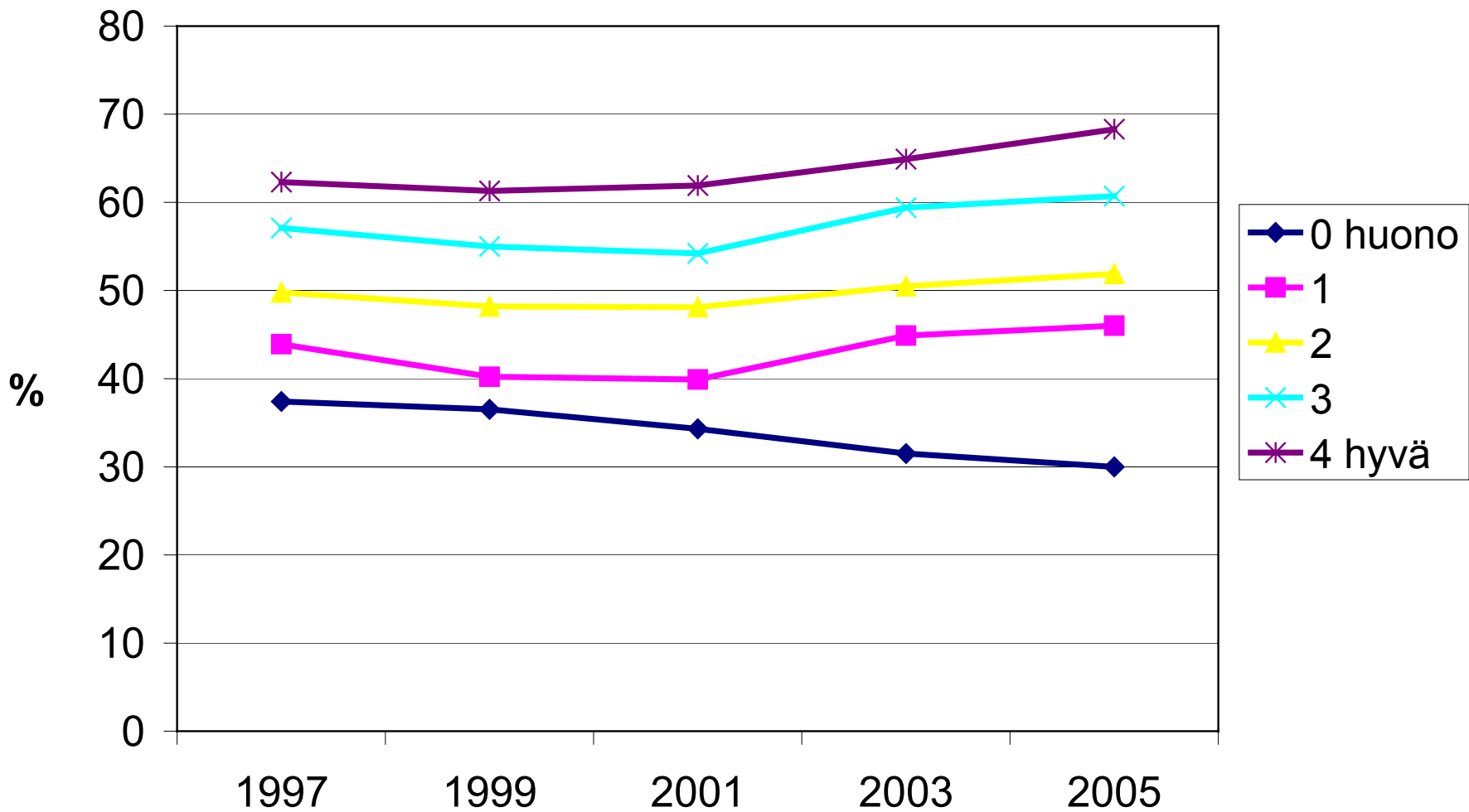
Päätelmät

- Kun huonot perheolot ja koulukokemukset kasautuvat, 37 % oppilaista raportoi vaikeaa masentuneisuutta
- Hyvien perheolojen ja koulukokemusten kasautuessa vain 0,2 % vastaajista raportoi vaikeaa masentuneisuutta
- Lasten masentuneisuus riippuu vahvasti **perheoloista** ja **koulukokemuksista**

Kouluhyvinvoinnin kehitys perheolojen mukaan

- Seuraavassa kuviossa on ensin jaettu vastaajat viiteen ryhmään perheolojen mukaan,
 - ylimpänä parhaat ja alimpana huonoimmat
- Kuvaajat ilmaisevat keskimääräistä parempia koulukokemuksia ilmaisevien osuudet

Kouluhyvinvointi (3-4 = hyvä)



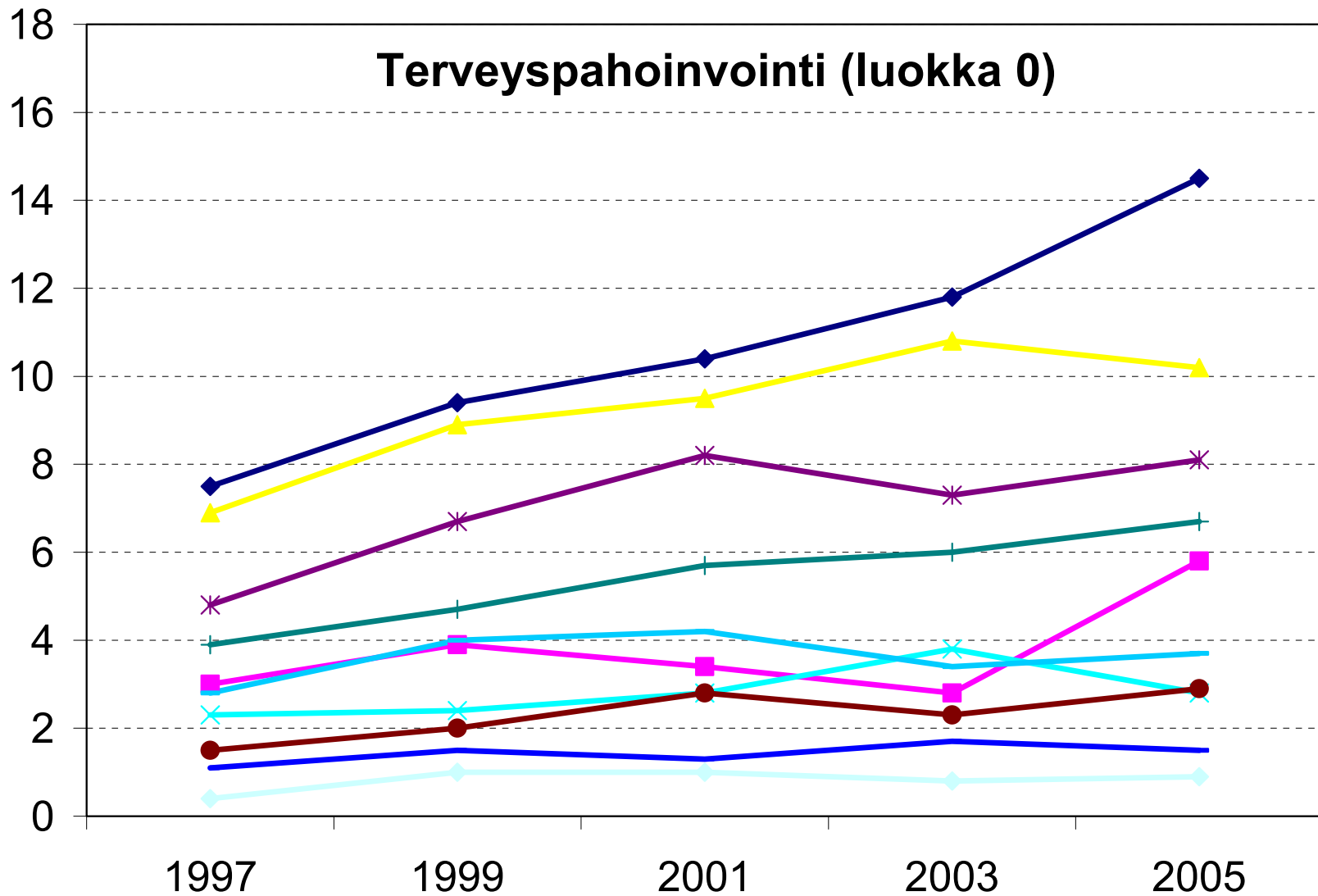
Päätelmä

- Kouluhyvinvointi oppilaiden kokemana on viime vuosina parantunut
- Poikkeuksena ovat huonoimmista perheoloista tulevat
 - tässä alaryhmässä kouluhyvinvointi on heikentynyt
- Lisääkö koulu huonoista perheoloista tulevien syrjäytymistä?

Terveyspahoinvointi perheolojen ja koulukokemusten mukaan

- Terveyskysymyksistä muodostettu pahoinvointimittari
 - noin 4 % raportoi näitä terveyspulmia
- Aineisto jaettu ensin perheolojen mukaan viiteen ryhmään ja jokainen näistä kahtia koulukokemusten mukaan
 - ylimmässä ryhmässä yhdistyvät huonot perheolot ja koulukokemukset
 - alimmassa taas hyvät perheolot ja hyvät koulukokemukset

Terveyspahoinvointi (luokka 0)

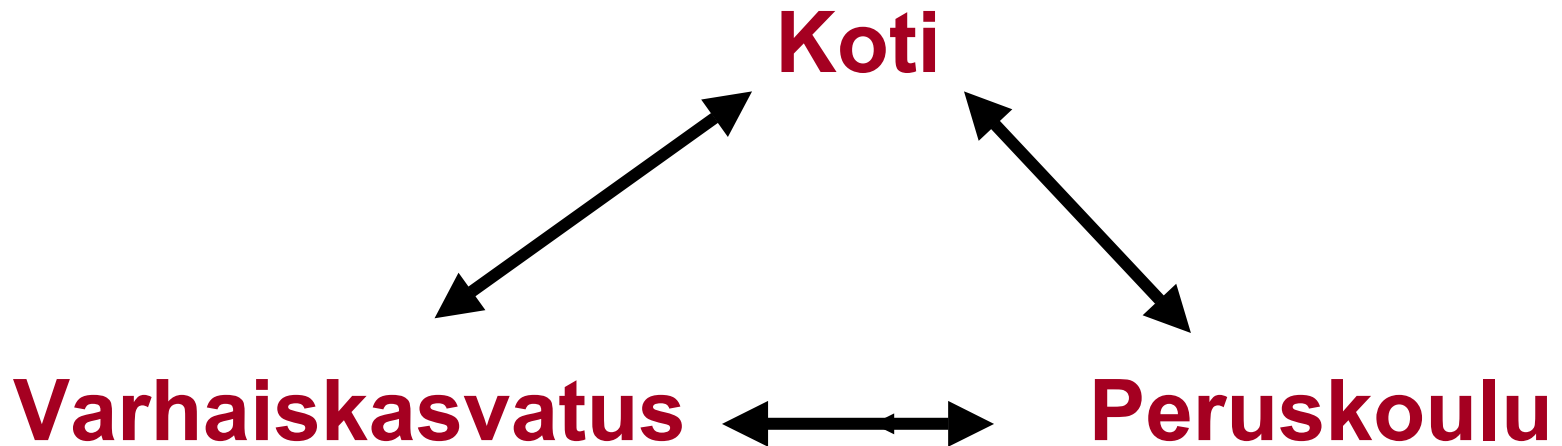


01 02 11 12 21 22 31 32 41 42

Päätelmät

- Terveyspahoivointi on pysynyt useimmissa osaryhmissä ennallaan
- Huonojen perheolojen ja koulukokemusten kasautuessa terveystahoinvointi näyttää ajan myötä lisääntyvän
- Kun molemmat olivat pulmallisia, pahoinvoivien osuus lisääntyi kaksinkertaiseksi 8 vuodessa

Kehitysyhteisöjen yhteistyö



**Ihmisten, ympäristön ja moraalien
jatkuvuus**

(Yhtenäis)koulu on kehitysyhteisö

joka voi sekä

vahvistaa

että joskus myös

vahingoittaa

koululaisen hyvinvointi

Jokaisen koulun tietoisesti harkittava myös
vahingoittamisen mahdollisuutta

– vrt. työsuojelu ja ammattitauti

"koulutauti" ja "koulusuojelu"!?

Miten koulu osaltaan rakentaa lapsen hyvinvointia?

Myönteiset oppimiskokemukset

– erityisesti silloin kun kodin tuessa on pulmia

Koko kouluyhteisön hyvinvointi

– aikuiset, tilat ja välineet, koululaiset

Moniasiantuntijuutta

hyödyntävä yhteistyö

**Kouluyhteisin hyvinvointitarpeisiin
vastaava oppilashuoltohenkilöstö**

Oppilashuolto vahvistaa koko kouluyhteisön hyvinvointia

Moniasiantuntijatiimi Suositus

- kouluterveydenhoitaja 1/500-800
- koululääkäri 1/2400 - 3000
- koulupsykologi 1/500 - 800
- koulukuraattori 1/500 - 800
- + erityisopettajat

Tarpeeseen perustuva mitoitus

- koulun koko, perhetaustat, erityisopetus, mamu..

Opettajilla oikeus keskittyä

- oppimiseen ja
- oppimisvaikeuksien havaitseminen

Jokaisella koululla tulisi olla

laaja oppilashuoltosuunnitelma

- koko koulun "hyvinvointisuunnitelma"
 - keskittyy operatiivisiin kysymyksiin
 - mahd. vähän "pyhäpuhetta"
 - tarvearviointi; tavoitteet ja niiden mittaaminen
- yhteistyötahojen vastuut ja resurssit
 - yhteistyösopimus
- hyväksytään koulutoimen johdossa ja
- yhteistyötahojen johtoryhmissä
 - vanhempien yhdistys, oppilaskunta, sosiaali- ja terveystoimi, nuorisotoimi, tekninen toimi

Monitasoiset oppilashuoltoryhmät

Kouluyhteisön oppilashuoltoryhmä

- strateginen ja operatiivinen johtaminen
- rehtori puheenjohtajana
- koulun henkilöstön ja koululaisten edustajat
 - erikseen opettajien ja erityisopettajien edustaja(t)
- vanhempien edustajat
- oph-henkilöstö
- tekninen toimi/rakentaminen
- työsuojelu/työterveyshuolto
- lastensuojelu/perhe- ja kasvatusneuvola
- nuorisotyö
- poliisi
- koulun lähiyhteisö

Oppilaskohtaisen työn oppilashuoltoryhmät

- Oppilashuoltotiimin lisäksi vain ne, jotka ovat mukana ko. tapauksen/tilanteen hoitamisessa

Oppilashuoltotiimin päätehtävät

- **kouluyhteisön hyvinvointi**
 - laajan oph-ryhmän esittelijöitä
 - laajan **oppilashuoltosuunnitelman** valmistelu, koordinointi, arviointi
- **hyvinvointihäiriöiden**
 - ehkäisy, varhainen tunnistaminen ja hoito
- **luokkakohtaiset hyvinvointiarviot**
 - yhteistyössä opettajien kanssa
- **opettajien tukeminen/työnohjaus**

Lopuksi 1(1-3):

Mistä tunnistamme onnistumisen?

Esim. koulukiusaamisen yleisyys

44 SYVE -verkoston koulua

Kiusattu toistuvasti	Koulujen lukumäärä
1-2 %	3
3-4 %	8
5-9 %	24
10-11 %	5
13 %	2
18 %	1

Koulun koko ei ratkaise, ei kuuluminen SYVEen

**Olennaista koulun johtaminen ja
sisäinen toiminta!**

Lopuksi 2 (1-3):

Mihin suuntaan oppilashuollossa?

Pyhäpuheesta ja arjen tuskasta

- perusteiden selkiyttämiseen
- haasteeksi koko kouluyhteisön hyvinvointi
- yhtenäisiin käytäntöihin
- vastuista ja yhteistyöstä sopimiseen
- tarvetta vastaavaan resurssointiin
- **suunnitelmallisuuteen ja**
- **vastuulliseen johtamiseen**

Talouden näkökulma

- Suuren yhtenäiskoulun oph-henkilöstön vuosikustannukset ovat noin 200 000 euroa
 - kokoaikaiset terveydenhoitaja, psykologi ja kuraattori + 1/3 lääkäriä - palkka-, toiminta- ja tilamenot
- Yhden huostaan otetun koululaisen vuosikustannukset noin 50 000 euroa
 - 140 euroa x 365 vuorokautta
- Neljä huostaan ottoa = suuren koulun oppilashuoltohenkilöstön kustannukset
- **Oppilashuoltoon kannattaa investoida!**